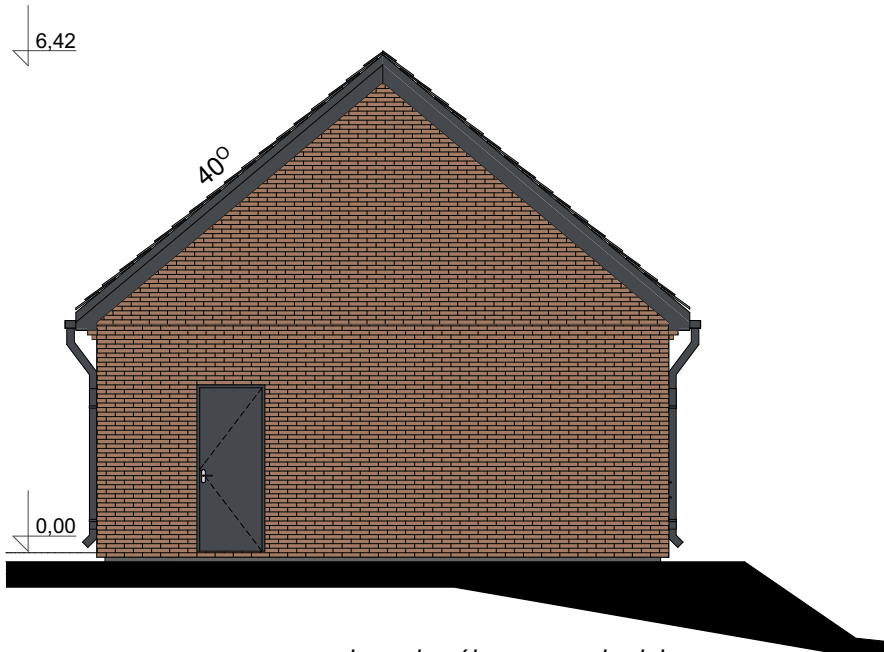




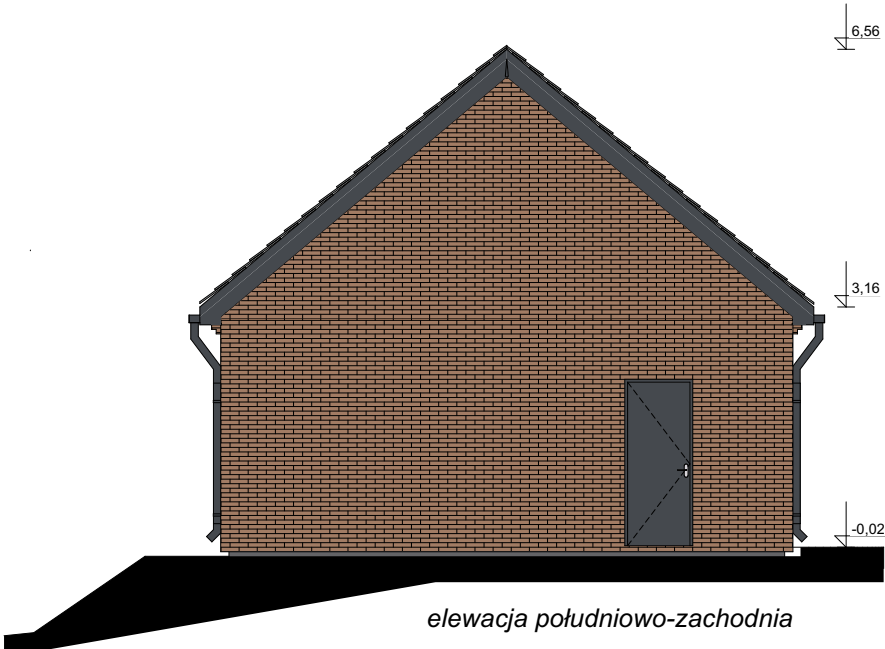
elewacja północno-zachodnia



elewacja północno-wschodnia

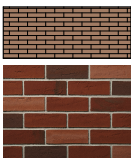


elewacja południowo-wschodnia (frontowa)



elewacja południowo-zachodnia

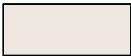
LEGENDA



Mineralna płytki klinkierowa - np. naturalny (ceglasty), fuga - kolor: szary (naturalny, cementowy)
grubość izolacji termicznej - 20 cm
Zdjęcie poglądowe płytki klinkierowej



tynk zewnętrzny silikatowy barwiony, kolor: RAL 7043
grubość izolacji termicznej - 10 cm (cokół)



tynk zewnętrzny silikatowy barwiony, kolor: RAL 9003 (biały)
grubość izolacji termicznej - 20 cm (pod lamelami)



Dachówka ceramiczna, płaska,
kolor: "grafitowa"

- obróbki blacharskie oraz rynny i rury spustowe - kolor: grafitowy, RAL 7024 (dopasowany do koloru dachówki)
- stolarka i ślusarka okienna - grafitowy, RAL 7024
- stolarka drzwiowa - grafitowy, RAL 7024
- widoczne elementy drewniane konstrukcji dachu - kolor: grafitowy, RAL 7024
- wykończenie elementów niewidocznych - sufit w podcieniu, kolor: biały (RAL 9003)

Uwaga:
1. Kolory na rysunku mogą różnić się od rzeczywistych.
2. Przed realizacją wykonać próbki w większym formacie i sprawdzić w odpowiednim nasłonecznieniu na budowie.
3. Ostateczny wybór kolorystyki i materiałów należy uzgodnić z projektantem

etap: PROJEKT TECHNICZNY		<div><div>AUTORSKA PRACOWNIA ARCHYTEKTONICZNA</div><div>VOWIE STUDIO</div><div>al. Jana Pawła II 20 64-500 Szamotuły 61 292 28 21/61 293 21 44 www.vowie.com.pl biuro@vowie.com.pl</div></div>
nazwa inwestycji: BUDOWA BUDYNKU ADMINISTRACYJNEGO ORAZ ZBIORNIKA BEZOPLYWOWEGO NA NIECZYSTOŚCI CIEKLE		
adres inwestycji: Marianowo, 64-410 Sieraków dz. nr ewid.: 553 (część)		
inwestor: Nadleśnictwo Sieraków adres: Bucharzewo 153, 64-410 Sieraków		
nazwa rysunku: ELEWACJE		<div>skala: 1:100</div> <div>nr rysunku: 7</div>
architekt: mgr inż. arch. Wiesław Vowie upr. nr 42/PW/94		
architekt - sprawdzający: mgr inż. arch. Adam Nogaj upr. nr 28/WPOKK/2016		
konstruktor: mgr inż. Małgorzata Galas-Siemieniak upr. nr 95/P/99		
konstruktor - sprawdzający: mgr inż. Przemysław Pytel upr. nr 7131-7132/136/PW/2001		
opracowanie techniczne: mgr inż. Marek Gołąb		
asystent architekta: mgr inż. arch. Michelle Piasek		<div>data: 13.11.2024</div>
wszelkie prawa zastrzeżone VOWIE STUDIO PLUS kopiowanie oraz udostępnianie bez zgody autorów zabronione		